

# Erläuterungen

## Vorderseite des Druckbogens

Wichtige Hinweise:

Seite A1 = Titelseite der Video-in-Print-Karte

Seite A2 = linke Innenseite der Karte

Seite A3 = Videobox mit Stanzung für Videobildschirm und mit bis zu 5 Kapitelknöpfen

Seite A3.1 = rechte Kante der Videobox

Seite A3.2 = untere Kante der Videobox

Seite A3.3 = linke Kante der Videobox mit 2 mm Lochstanzung

Seite A3.4 = obere Kante der Videobox mit Stanzung für USB-Anschluss

Seite A4 = Rückseite der Videobox, die Mülltonne und das Audio Logo-Logo sind unbedingt erforderlich.

Seite A4.1 = „Buchrücken“

Bitte beachten Sie, dass auch die Seite B eine Gestaltung erfordert.

Weitere Informationen finden Sie bei „Rückseite des Druckbogens“.

 Nutzen-Format ohne Beschnitt

 Nutzen-Format mit allseitig 5 mm Beschnitt

 Position der (Kapitel) Knöpfe

## Rückseite des Druckbogens

Wichtige Hinweise:

Produktionsbedingt können geringfügige Toleranzen in der Verarbeitung auftreten.

Um „Blitzer“ zu vermeiden ist es erforderlich, dass die hier gelb dargestellten Flächen mit den Motiven der A-Seiten angelegt werden.

Seite B1 = **A1**

Seite B2 = **A2**

Seite B3 = **A3**

Seite B3.1 = „Buchrücken“-Innenseite = sichtbar, neue Gestaltung erforderlich, ggf. Bildmotiv von Seite B2 nach rechts fortsetzen.

Seite B4 = Videobox mit Stanzung für Videobildschirm und mit bis zu 5 Kapitelknöpfen, keine Gestaltung erforderlich

Seite B4.1 = rechte Kante der Videobox, keine Gestaltung erforderlich


Seite B4.2 = untere Kante der Videobox, keine Gestaltung erforderlich

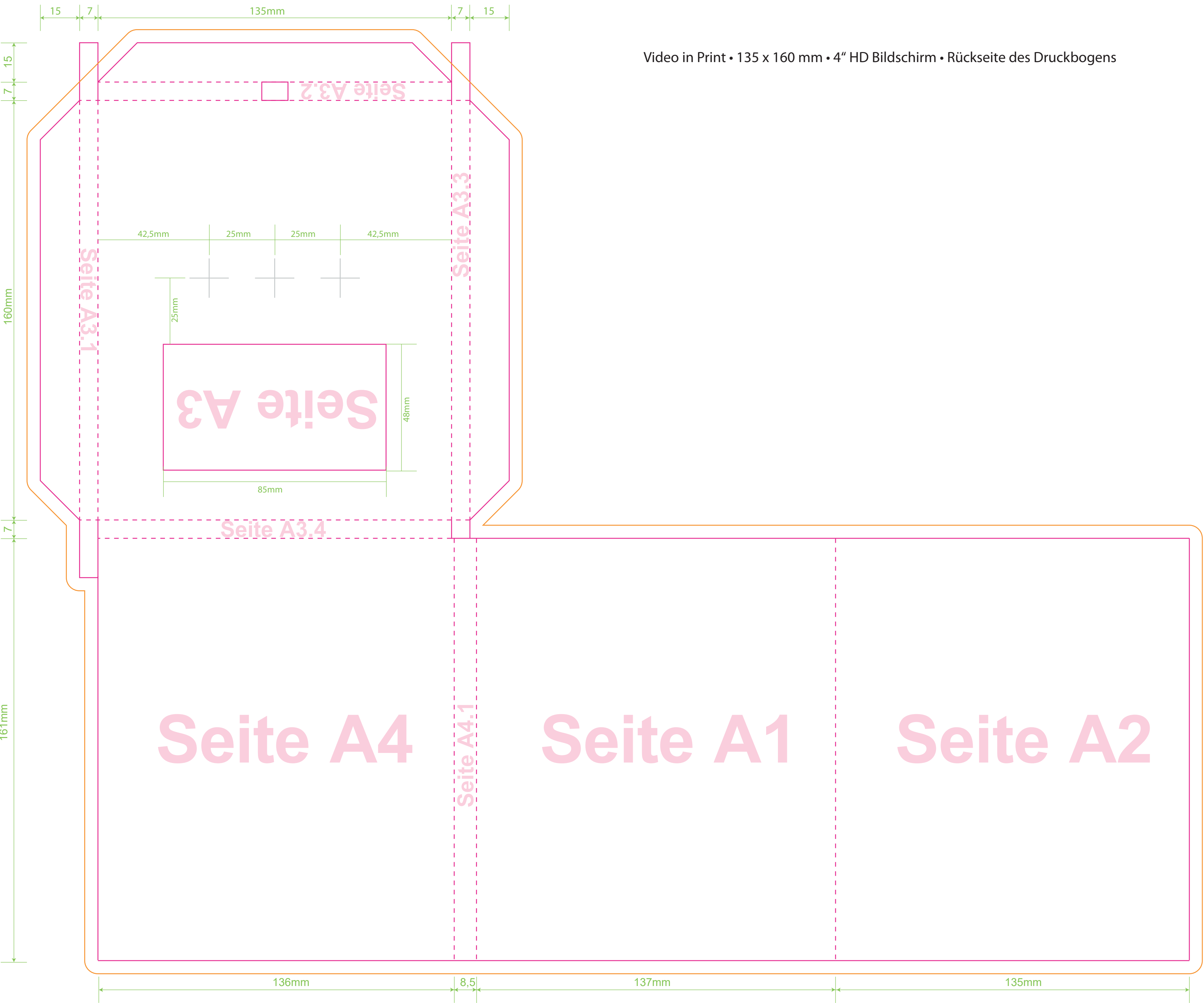
Seite B4.3 = linke Kante der Videobox mit 2 mm Lochstanzung, keine Gestaltung erforderlich

Seite B4.4 = **obere Kante der Videobox mit Stanzung für USB-Anschluss, Gestaltung um den USB-Anschluss herum erforderlich (teilweise sichtbar)**

 Nutzen-Format ohne Beschnitt

 Bedruckte Fläche mit allseitig 5 mm Beschnitt

 Position der (Kapitel) Knöpfe



Technical drawing of a 4-page brochure layout (A4) with dimensions and labels. The layout is divided into four main sections: Seite B1, Seite B2, Seite B3, and Seite B4. The overall dimensions are 135mm x 160mm. The layout includes a central binding area (Seite B3.1) and a right-side panel (Seite B4.1, B4.2, B4.3, B4.4). The right-side panel features a sensor position and a magnet position. Dimensions for the right-side panel are 135mm x 160mm. The central binding area is 137mm wide. The left side is 135mm wide. The bottom section is 136mm wide. The top section is 135mm wide. The right side is 160mm high. The bottom section is 161mm high. The layout includes a central binding area (Seite B3.1) and a right-side panel (Seite B4.1, B4.2, B4.3, B4.4). The right-side panel features a sensor position and a magnet position. Dimensions for the right-side panel are 135mm x 160mm. The central binding area is 137mm wide. The left side is 135mm wide. The bottom section is 136mm wide. The top section is 135mm wide. The right side is 160mm high. The bottom section is 161mm high.

Magne

Seite B3.1

Sensor  
Position

Seite B4.2

Seite B4.1

Seite B4.4