

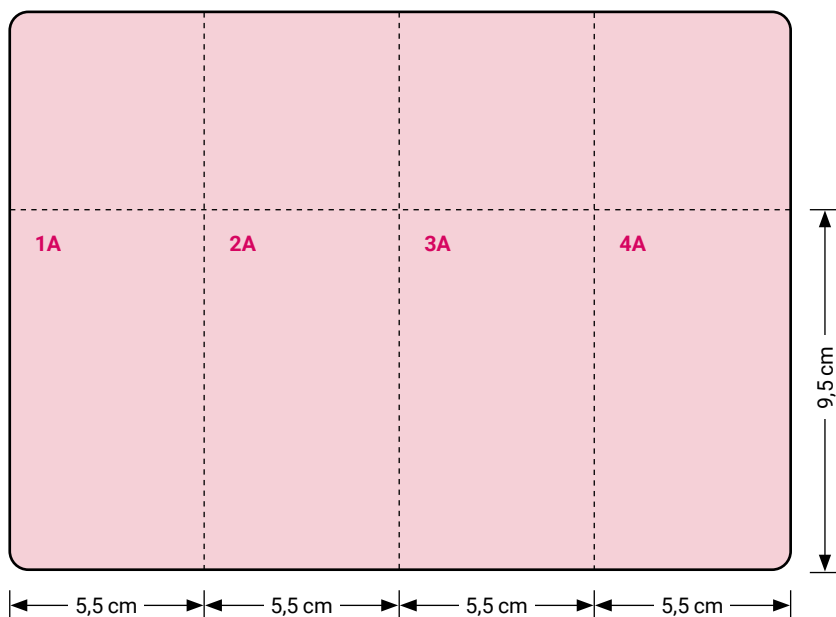
Displaytuch 21 x 15 cm

Faltung im PP-Etui

Bitte bereiten Sie Ihre Druckdaten nach den hier beschriebenen Vorgaben auf. Wenn diese nicht eingehalten wurden, können wir leider keine Haftung für das Druckergebnis übernehmen.

Technisches Datenblatt

Tuchformat 21 x 15 cm | Variante A

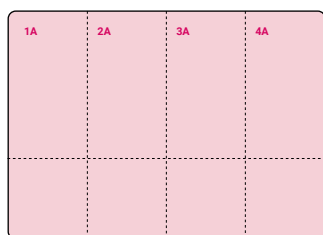


—— = **Endformat** des gefalteten Displaytuchs 5,5 x 9,5 cm
Das offene Format beträgt 21 x 15 cm.

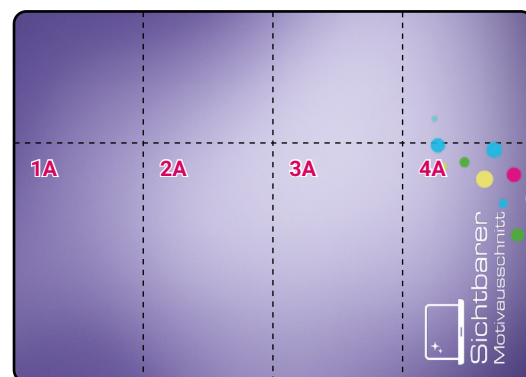
----- = **Faltlinie**

1-4A | Position des sichtbaren Motivausschnitts

Wählen Sie einen der möglichen Bereiche, der vorne im Etui sichtbar sein soll. Falls gewünscht, können Sie das Faltraster auch spiegeln.



Gestaltungsbeispiel



Ansicht des fertigen Displaytuchs



Ansicht im Etui ET-8100 mit sichtbarem Motivausschnitt 4A

Mögliches Etui

ET-8100 | PP-Etui mit Klettverschluss
10,5 x 6 cm (geschlossenes Format)



Vorderseite



Rückseite

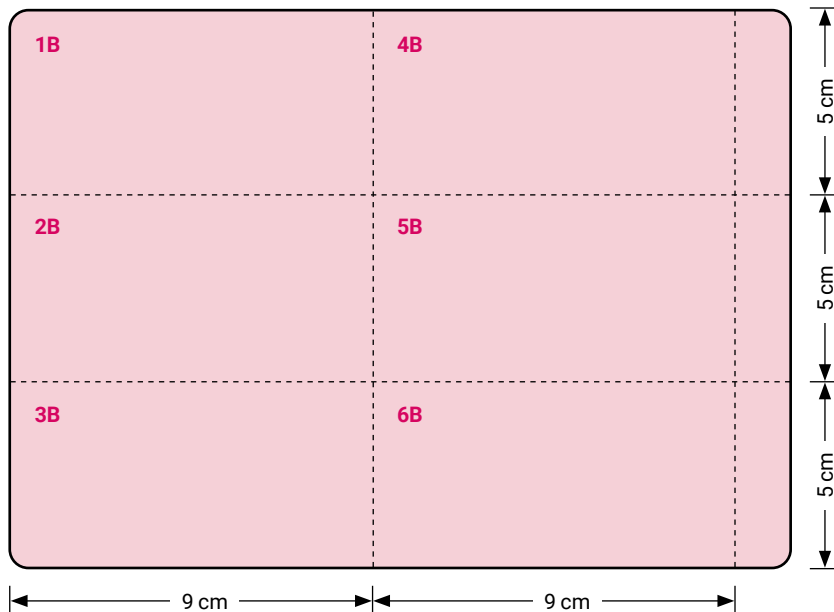
Displaytuch 21 x 15 cm

Faltung im PP-Etui

Bitte bereiten Sie Ihre Druckdaten nach den hier beschriebenen Vorgaben auf. Wenn diese nicht eingehalten wurden, können wir leider keine Haftung für das Druckergebnis übernehmen.

Technisches Datenblatt

Tuchformat 21 x 15 cm | Variante B

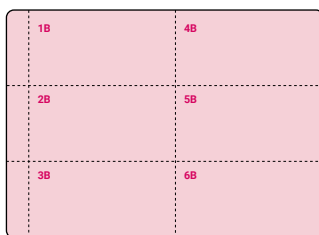


— = **Endformat** des **gefalteten** Displaytuchs 9 x 5 cm
Das offene Format beträgt 21 x 15 cm.

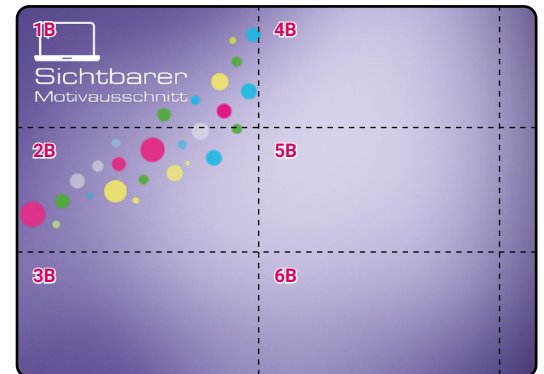
- - - - - = **Faltlinie**

1-6B | Position des sichtbaren Motivausschnitts

Wählen Sie einen der möglichen Bereiche, der vorne im Etui sichtbar sein soll. Falls gewünscht, können Sie das Faltraster auch spiegeln.



Gestaltungsbeispiel



Ansicht des fertigen Displaytuchs



Ansicht im Etui mit sichtbarem Motivausschnitt 1B

Mögliches Etui

ET-8100 | PP-Etui mit Klettverschluss
10,5 x 6 cm (geschlossenes Format)



Vorderseite



Rückseite

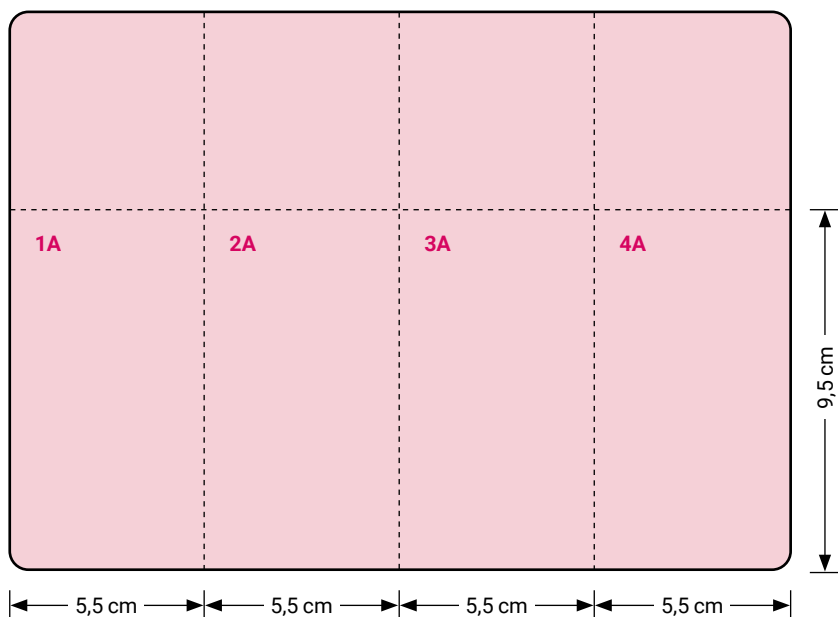
Displaytuch 21 x 15 cm

Faltung im PP-Etui

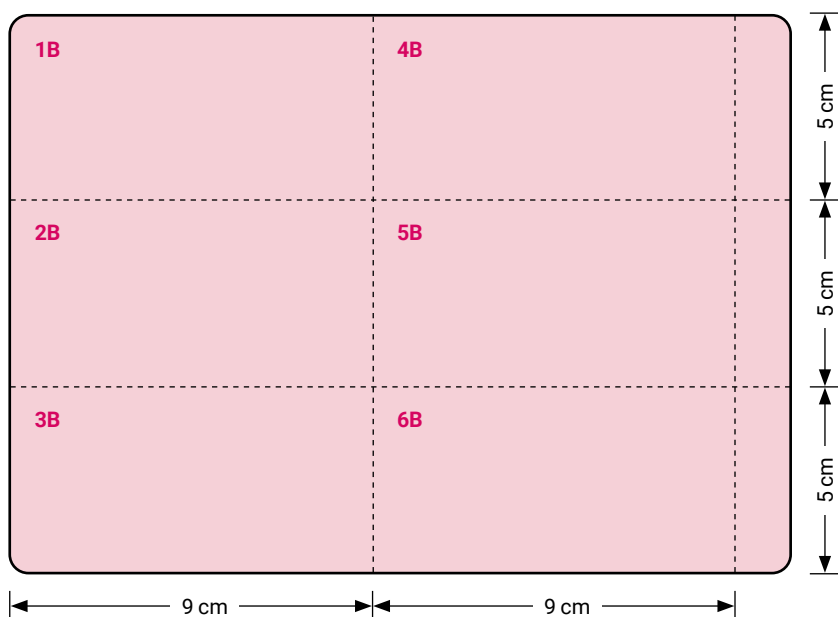
Bitte bereiten Sie Ihre Druckdaten nach den hier beschriebenen Vorgaben auf. Wenn diese nicht eingehalten wurden, können wir leider keine Haftung für das Druckergebnis übernehmen.

Technisches Datenblatt

Tuchformat 21 x 15 cm | Variante A



Tuchformat 21 x 15 cm | Variante B



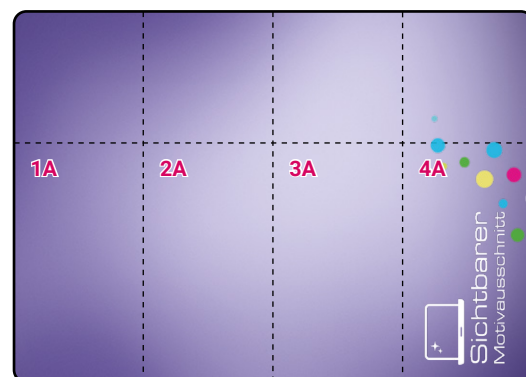
— = **Endformat** des gefalteten Displaytuchs 5,5 x 9,5 cm / 9 x 5 cm
Das offene Format beträgt 21 x 15 cm.

- - - - - = **Faltlinie**

1-6A/B | Position des sichtbaren Motivausschnitts

Wählen Sie einen der vier bis sechs möglichen Bereiche, der vorne im Etui sichtbar sein soll. Falls gewünscht, können Sie das Faltraster auch spiegeln.

Gestaltungsbeispiel



Ansicht des fertigen Displaytuchs



Ansicht im Etui ET-8100 mit sichtbarem Motivausschnitt 4A

Mögliches Etui

ET-8100 | PP-Etui mit Klettverschluss
10,5 x 6 cm (geschlossenes Format)



Vorderseite



Rückseite