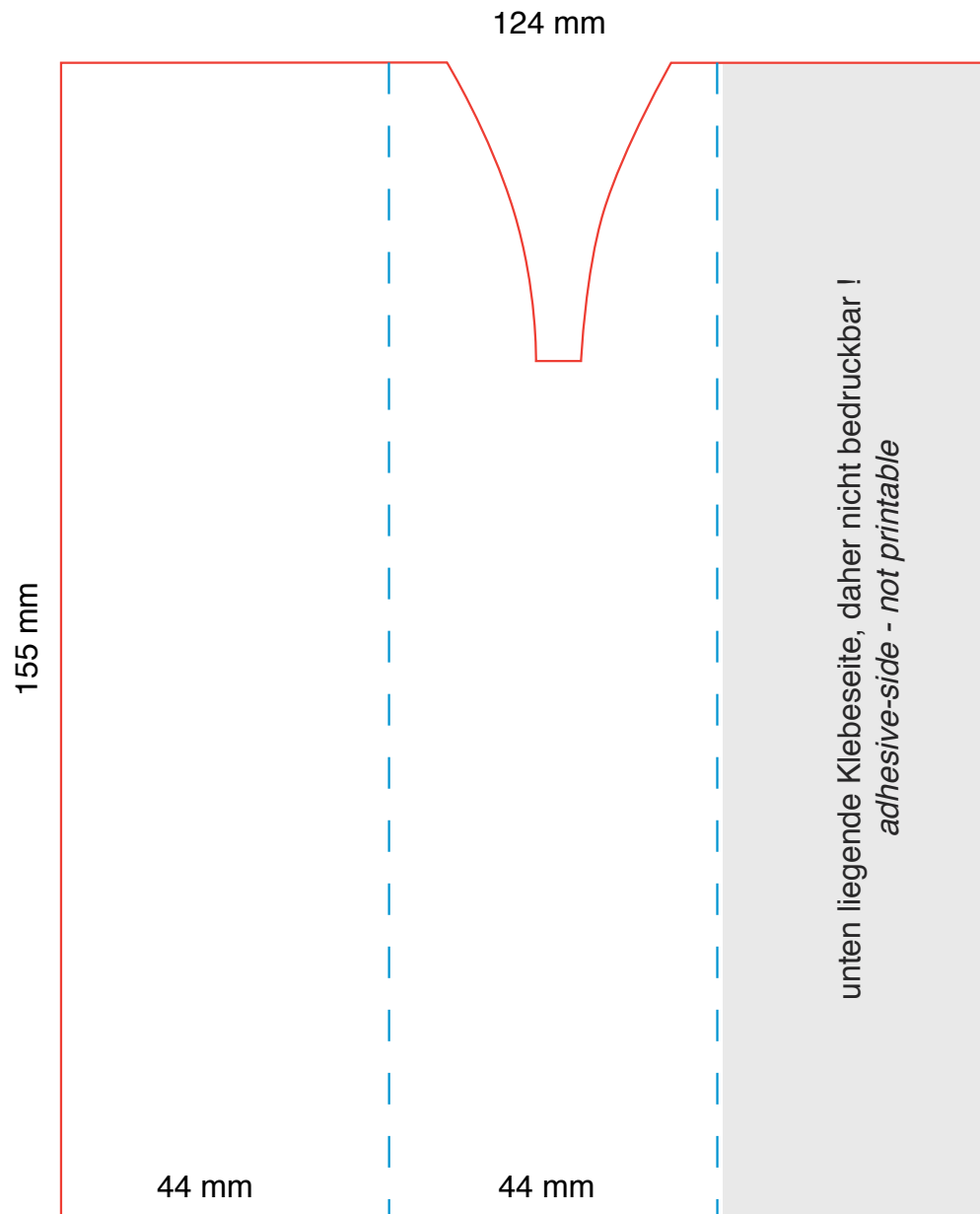


Etui Nr. 0-0940 *Box-No. 0-0940*
Stanzform / *Cutting die*



Allgemeine Informationen zur Stanzform

Um einwandfreie Drucke zu gewährleisten, benötigen wir folgende Daten:

- Vektorisierte EPS-Daten
- JPEG- / oder TIFF-Dateien
- Auflösung mindestens 300 dpi.

Alle Schriften müssen in Kurven / Zeichenwege umgewandelt werden.

Informations for print / cutting-die

Please provide high-quality artwork to obtain the best possible results.

To produce a clear, precise imprint we require following files:

- Vector-artwork (Illustrator EPS)*
- JPEG- / or TIFF-file*
- minimum resolution 300 dpi*

Always convert your fonts to vectors.