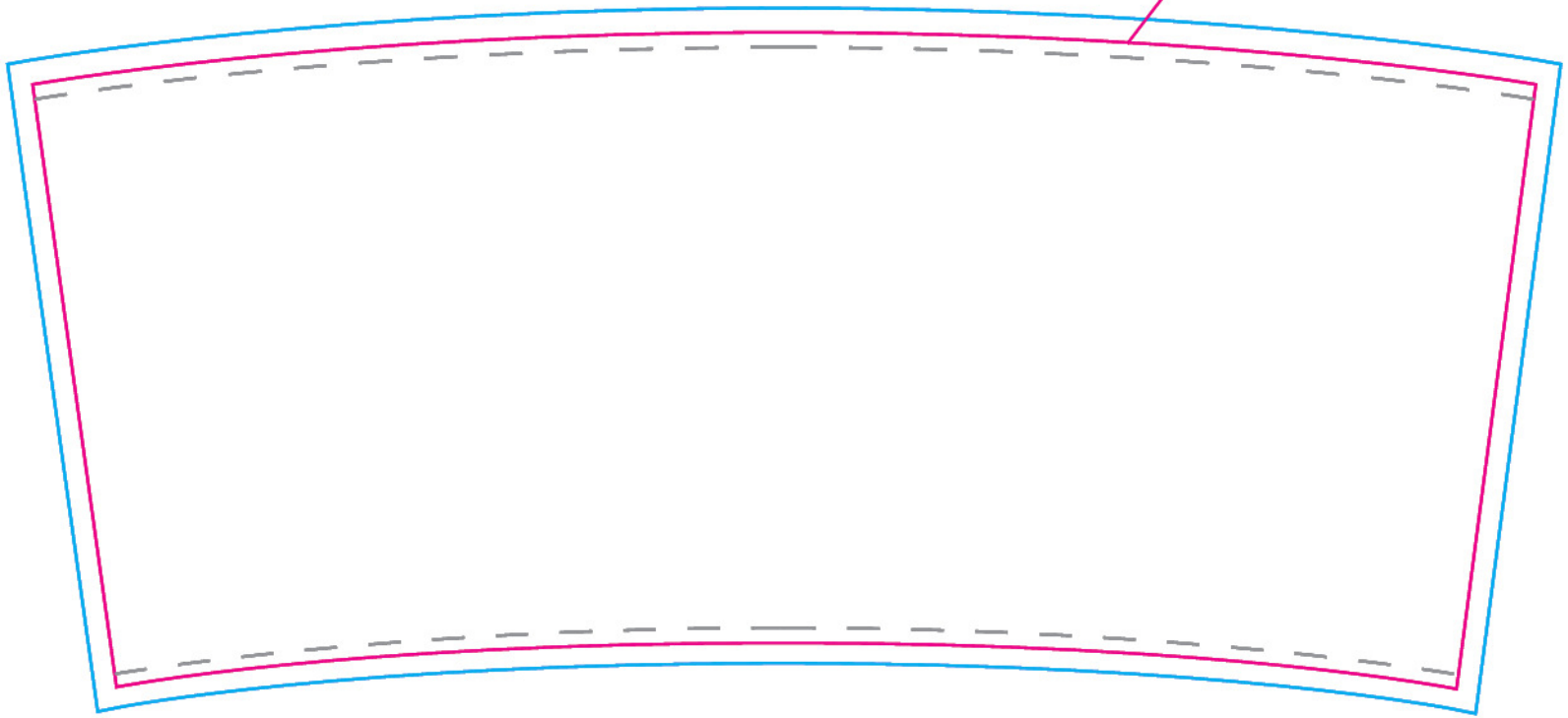


Stanze



**Bitte Folgendes beachten:** Es müssen 3 mm Beschnitt berücksichtigt werden. Wichtige Elemente sollten mindestens 2 mm vom Rand entfernt sein, da es zu Verschiebungen beim Stanzen kommen kann. Pinke Linien (= Struktur / Stanze) werden nicht mitgedruckt. Die IMouldfolie besteht aus einem weißen Grundmaterial.

**Please note the following:** Allow 3 mm bleed over. Important elements should have a distance of 2 mm from the edge due to possible movement when die cutting. Pink lines (= article structure / cutting area) will not be printed. The IMouldfoil consists of a white base material.