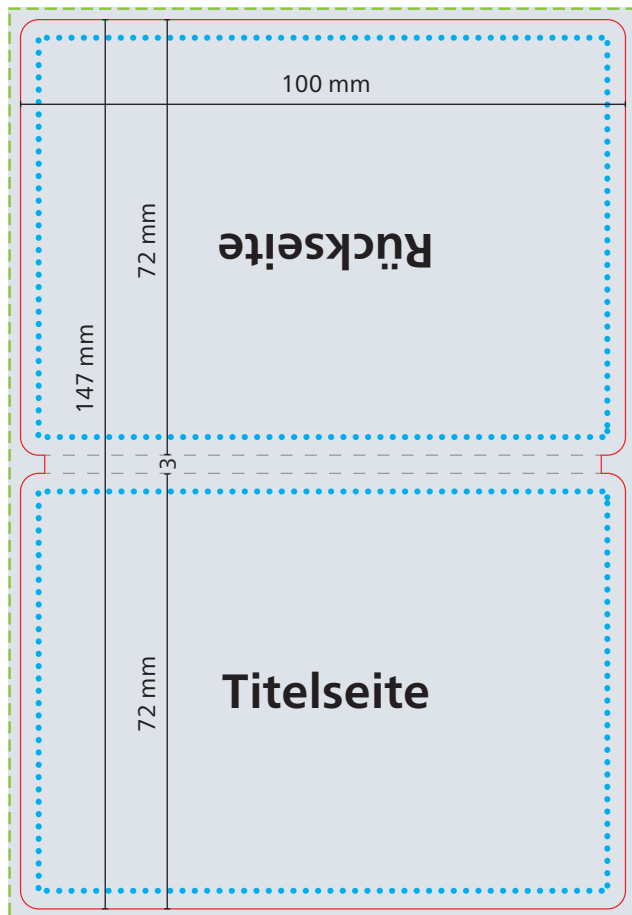


1. Umschlag

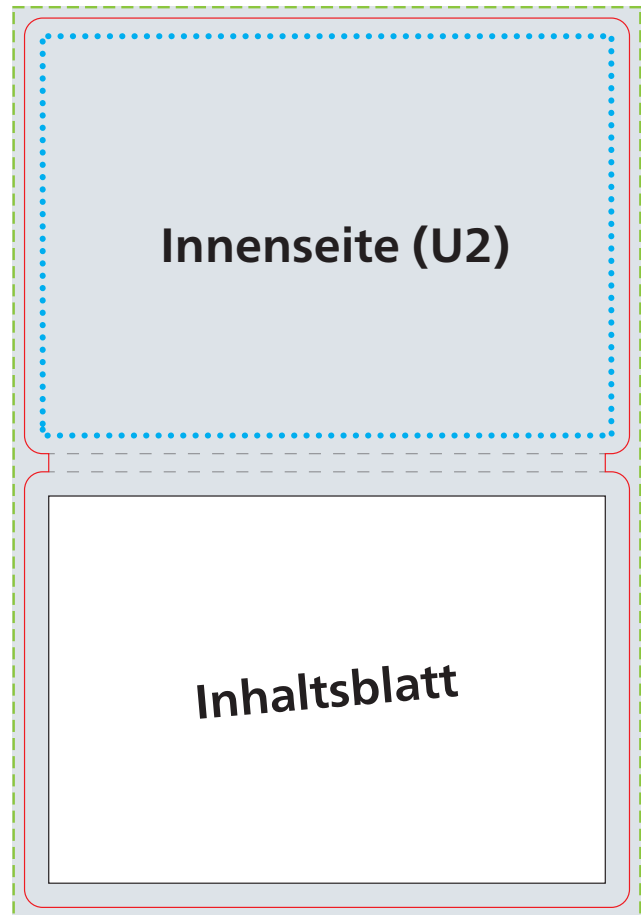
Druck: 4/4 Euroskala



Vollflächendruck ist aufgrund eines möglichen Falzbruchs bei Naturkarton-Materialien nur innerhalb der **safe area** zu empfehlen. Dieser Falzbruch ist physikalisch bedingt und stellt keinen Reklamations-Grund dar.



Außenseiten



Innenseiten

Datenformat
104 x 151 mm

Werbefläche
Endformat
100 x 147 mm

geschlossen:
ca. 100 x 72 mm
Höhe ca. 3 mm

Druckbild
inkl. 2 mm Anschnitt

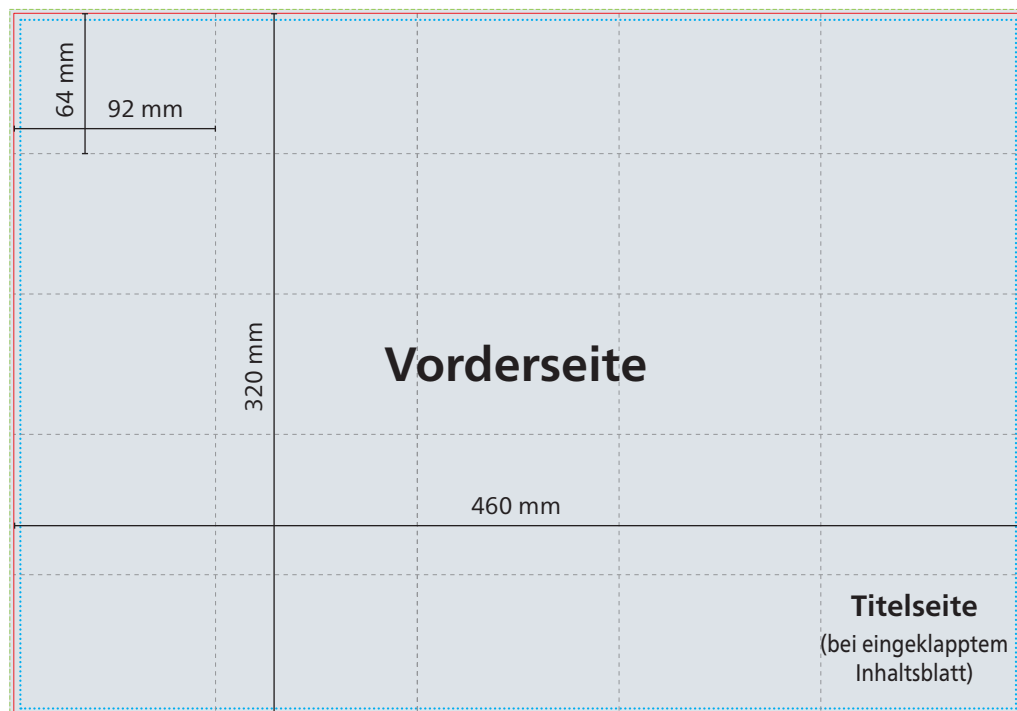
Safe area
Titel- und Rückseite,
Innenseite (U2): 94 x 66 mm
Abstand: mindestens 3 mm

Herstellerkennung lt. Produktsicherheitsgesetz:

Jedes Verbraucherprodukt muss eine zustellungsfähige Anschrift (Firma, Straße/Nr., PLZ/Ort) des Herstellers oder des Wiederverkäufers oder des Endkunden aufweisen. Bitte integrieren Sie die gewünschte Anschrift ins Druckbild. Schriftgröße mind. 6 pt.

2. Inhaltsblatt

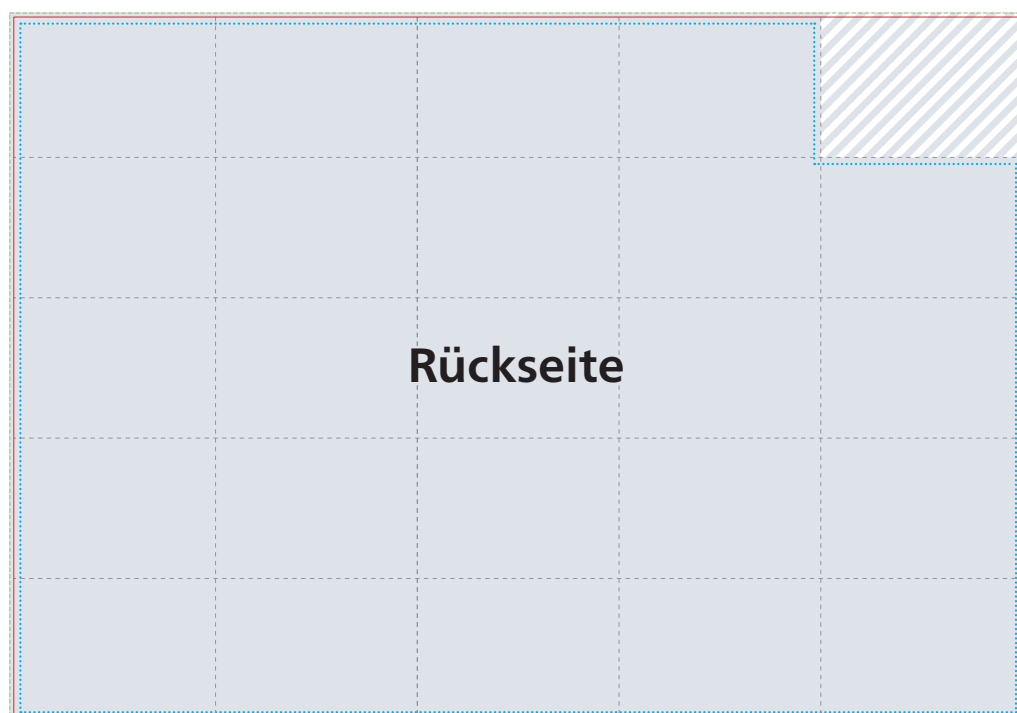
Druck: 4/4 Euroskala



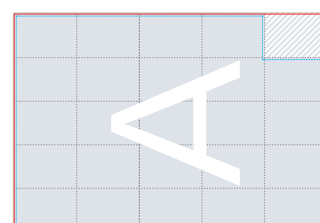
Vorderseite ausgeklappt



Layout Hochformat






Rückseite ausgeklappt



Layout Hochformat

- **Datenformat**
464 x 324 mm
- **Werbefläche Endformat**
460 x 320 mm
geschlossen: 92 x 64 mm

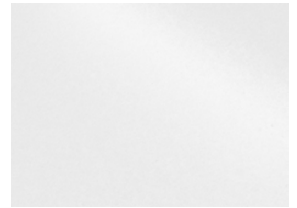
-  **Druckbild**
inkl. 2 mm Anschnitt
-  **Klebefläche**
Druckbild verdeckt

-  **Safe area**
Titel- und Rückseite:
454 x 314 mm
Abstand: mindestens 3 mm

Die Naturbedruckstoffe **Natura** und **Naturkarton** sind Einbandmaterialien mit natürlicher Papieroberfläche ohne den Schutz einer Folienkaschierung.

Daher sind bei der Gestaltung von Werbeeindrucken im 4C-Digital- und Offsetdruck folgende Hinweise zu berücksichtigen:

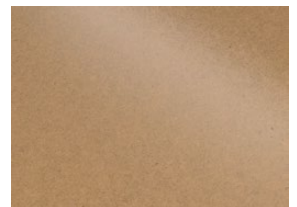
- Bereits während der Produktion tritt an den Einschlagkanten und im Buchfalz bei vollflächigem Farbauftrag ein Falzbruch auf, wodurch die ursprüngliche Papierfarbe sichtbar wird.
- Scheuerspuren sind insbesondere bei großflächigen und dunklen Motiven nicht vollständig zu vermeiden, da Farbpigmente des Drucks ohne Folienschutz auf der Papieroberfläche liegen.
- Bei den Materialien **Natura braun** und **Naturkarton braun**, die keine green+blue-Einbände sind, ist ein deckender 4C-Druck nicht möglich, da die Farbwirkung durch den braunen Bedruckstoff beeinflusst wird.



Natura/Naturkarton individuell



Natura braun



Naturkarton braun



Das Grafik-Datenblatt ist nicht maßstabsgetreu und stellt keine Druckvorlage dar. Auf Wunsch stellen wir Ihnen gerne entsprechende Standardskizzen und Layoutvorlagen im Originalformat bereit.

Allgemeine Hinweise zu Druckdaten und den Druckverfahren finden Sie unter www.aktuelle-druckinfos.de.

